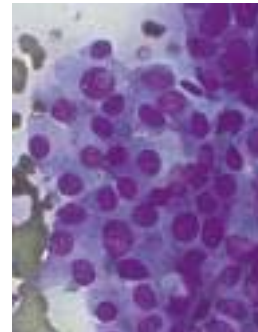
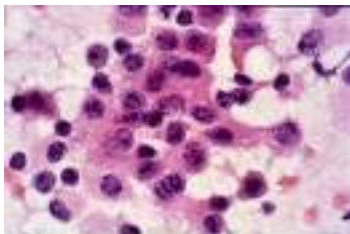


Patoloji : Hastalıkların etkenleri,oluş mekanizmalarını,doku ve hücre düzeyinde oluşan yapısal değişiklikleri ve bu yapısal değişiklikler sonucu oluşan fonksiyonel bozuklukları laboratuvar yöntemlerle (makroskopik,mikroskopik) inceleyen bilim dalıdır.

İNCE İĞNE ASPİRASYON BİYOPSİSİ NEDİR?

- İnce iğne aspirasyon biyopsisi (İİAB) kolaylıkla uygulanabilen, güvenilir, hızlı ve ucuz bir tanı yöntemidir.
- İİAB ultrasonografi ve bilgisayarlı tomografi eşliğinde dokuya bir iğne ile girilerek, dokudan hücre aspirasyonu yapılmasıdır.
- Elde edilen örnek patoloji laboratuvarında özel bazı işlemlerden geçirilerek mikroskopik olarak incelemeye hazır hale getirilir. Kısa sürede incelenerek tanı verilir.
- İİAB vücuttaki tüm doku ve organlara uygulanabilir.En çok tiroid, meme, lenf bezine uygulanmaktadır.
- Organlarda fizik muayenede ele gelen büyük-küçük, sert-yumuşak veya kistik lezyonların ya da ele gelmeyen ve radyolojik yöntemlerle tespit edilen lezyonların tanısında uygulanabilir.
- İİAB poliklinik koşullarında, muayene sırasında, görüntüleme ünitelerinde doktor tarafından yapılabilen, özel teknik donanım gerektirmeyen, hastaya önemli bir rahatsızlık ve acı vermeyen, komplikasyonları yok denecek kadar az, kısa sürede ve kesin sonuç veren bir yöntemdir.
- İyi huylu olgularda, kötü huylu tümör kuşkusunu ortadan kaldırarak hastada psikolojik rahatlık sağlar. Bazı durumlarda operasyona gereksinimin olmadığını ortaya koyarak, gereksiz operasyon ve anestezi riskini ortadan kaldırır. Bazı durumlarda ise operasyonun mutlak gerekliliğini göstererek, zaman kaybetmeden tedaviye olanak sağlar.



Patoloji Ana Bilim Dalında Őu hizmetler verilmektedir:

- Rutin histopatolojik inceleme (biyopsiler, doku ve organ incelemeleri).
- Sitopatolojik inceleme (vücut sıvıları, “pap smear”, iğne aspirasyonları).
- İntraoperatif konsültasyon (“frozen section”).
- Otopsi
- Histokimyasal inceleme (van Gieson, PAS, retikulum boyaları v.d.).
- İmmunohistokimyasal inceleme (östrojen ve progesteron reseptörleri, lenfoma belirteçleri v.d.).